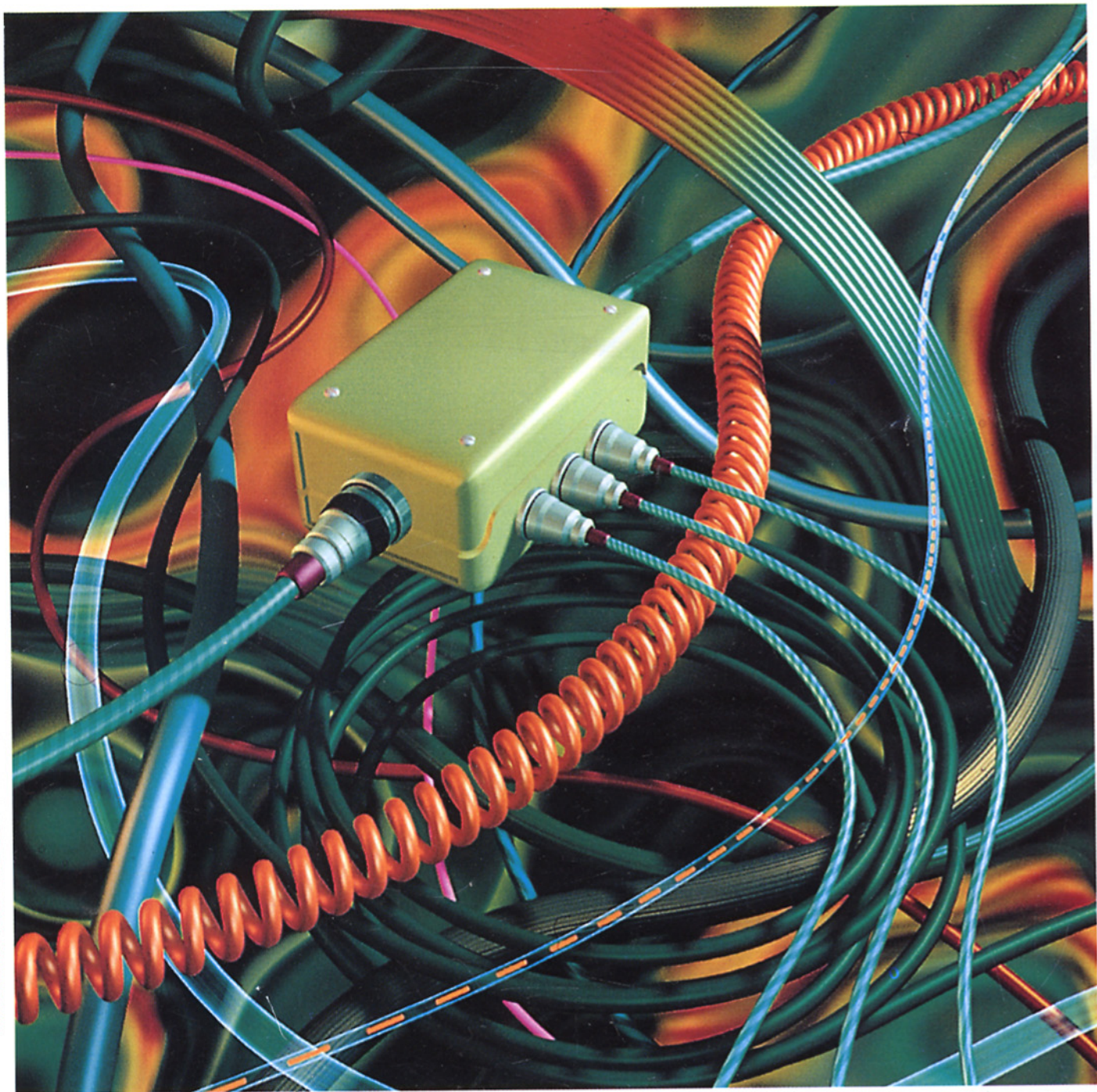


SHOW MEETING

SHOW
BROADCAST
MEETING

Attrezzature, tecnologie e servizi per teatri, discoteche, spettacoli,
studi audio-video TV, esposizioni, congressi e convegni



SPEDIZIONE IN ABBONAMENTO POSTALE GRUPPO III/70 — ANNO IX N° 5 MAGGIO 1993 - L. 10.000

RADIOMICROFONI DIVERSITY PER LA GAMMA VHF
SISTEMI INTERATTIVI MULTIMEDIALI
I CENTRI CONGRESSUALI DI PIEMONTE E VALLE D'AOSTA

The JBL logo, consisting of the letters "JBL" in white on a red square background.The Urei logo, featuring the word "Urei" in a stylized, outlined font.The RANE logo, with the word "RANE" in a bold, blocky font.The BGW SYSTEMS logo, with "BGW" in a large, bold font above "SYSTEMS" in a smaller font, all within a rectangular border.

Le casse JBL mimetizzate all'interno dell'Atmosphere

NOVITÀ KENWOOD

La ditta G.B.E. by Gianluca Borboni di Riccione in collaborazione con la Tiberio Elettronica di Rimini, ha realizzato le discoteche Atmosphere di Riccione e Cellophane di

Rimini. La ditta G.B.E. nasce nel 1981 ed è specializzata in installazioni suono-video-luci per discoteche, pub e sale congresso.

ATMOSPHERE

La discoteca Atmosphere di Riccione è un locale con capienza di 400 posti, frequentata da giovani tra i 25-35 anni, il genere musicale spazia negli anni compresi tra il 1960-1990. Disk Jokey Max Monti, diretta da Galassi Bitti e Zannini Loris. L'impianto di diffusione è garantito da otto casse acustiche JBL Sound Power A series mod.

Parte della strumentazione dell'Atmosphere

The KENWOOD logo, with the word "KENWOOD" in a bold, sans-serif font, and a small red triangle above the letter "O".



La pista del Cellophane

4716 A e due subwoofer triplacamera JBL Sound Power A series mod 4782 A. Elettroniche JBL-UREI, amplificatori BGW mod. 750F e 8500T. Equalizzatore RANE ME 15.

CELLOPHANE

La discoteca Cellophane di Rimini presenta caratteristiche diverse sia per capienza, 2000 posti, che per età della clientela, tra 18-25 anni, i disk jockey Gianni Parrini, Renzo Masterfunk, Alfredo Zanca spaziano in generi musicali tra Tecno, Underground Tribal. La direzione del locale è

Il banco del DJ al Cellophane

di Labò Mario Gino. L'impianto Audio è costituito da n. otto diffusori a 2 vie attive JBL Sound Power A series mod. 4755A, quattro subwoofer reflex JBL Sound Power A series mod. 4745A. Elettroniche JBL-Urei, Rane, Amcron.



KENWOOD